

Система для раздвижных дверей MORELLI INNOVATION SLIDING SET 1

Инструкция по монтажу

1. Комплектация 2. Подготовка дверного полотна 3. Монтаж раздвижной двери

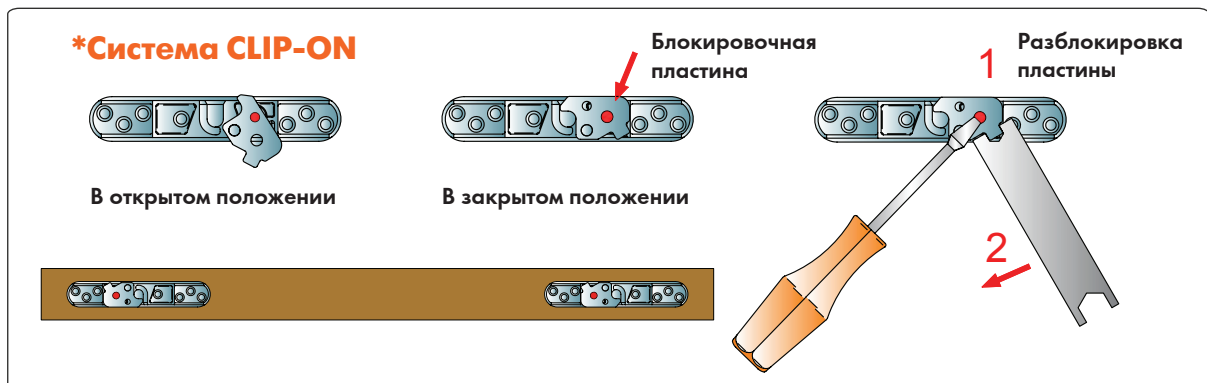
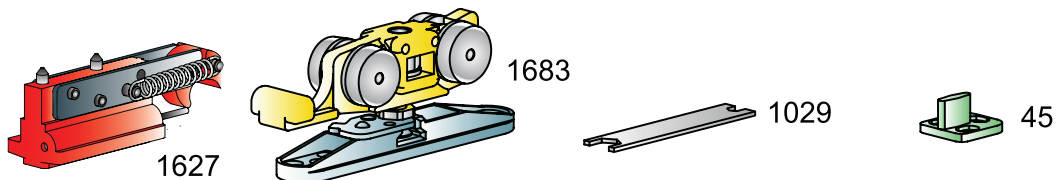
1 Комплектация

- стопор с доводом 1627 2шт.
- ролик с пластиной CLIP-ON* 1683 2шт.
- ключ 1029 1шт.
- нижний ограничитель 45 1шт.

Также для установки раздвижной двери необходимо приобрести:

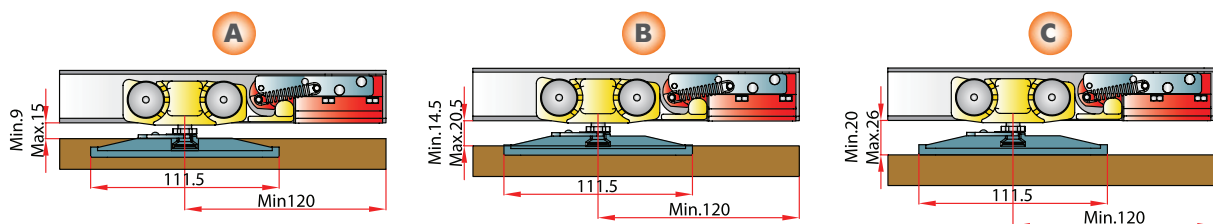
- направляющий профиль 1280 (2м. или 3м.)

Характеристики дверного полотна	
Вес	до 80кг
Толщина	35-60мм
Ширина	500-1100мм с направляющим профилем 2м. 1110-1600мм с направляющим профилем 3м.



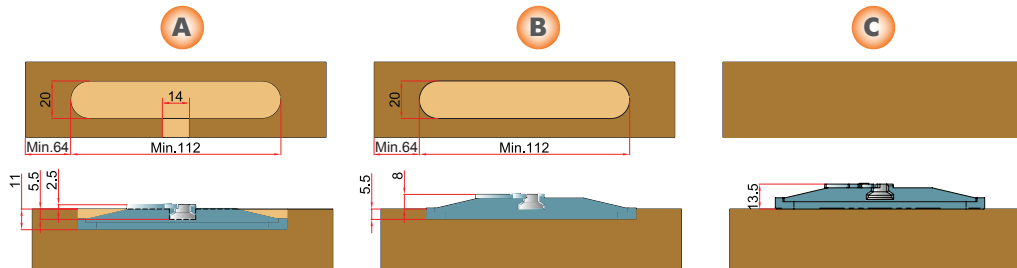
2 Подготовка дверного полотна

2.1. Выбрать один из трех способов крепления, отличающихся глубиной врезки монтажной пластины.

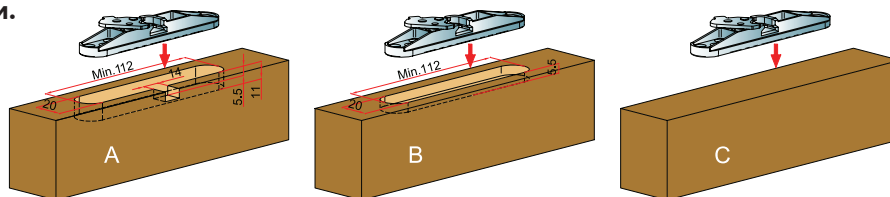


Система для раздвижных дверей MORELLI INNOVATION SLIDING SET 1

2.2. При выборе вариантов А или В подготовить выемки в дверном полотне:



2.3. Установить монтажные пластины (без роликов) в выемке двери и закрепить саморезами.



2.4. В нижней кромке дверного полотна подготовить пропил для нижнего ограничителя.

3 Монтаж раздвижной двери



3.1. Установить направляющий профиль 1280.

3.2. Закрепить в пол нижний ограничитель 45 у края дверного проема в сторону открывания двери так, чтобы он находился внутри пропила при установке дверного полотна (п.2.4).

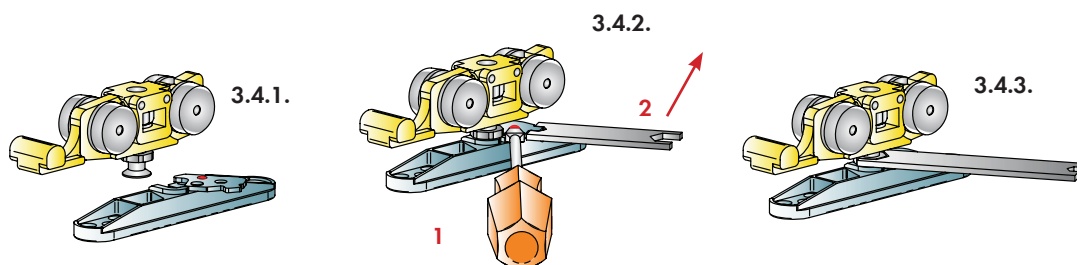
3.3. Завести ролики в установленный профиль с обеих сторон.

3.4. Закрепить дверное полотно, присоединив ролики к установленным монтажным пластинам:

3.4.1. Завести болт ролика в открытый паз пластины.

3.4.2. Зажать подшипник и закрыть блокировочную пластину.

3.4.3. Отрегулировать расположение по высоте дверного полотна, завернув болты при помощи ключа 1029.



3.5. Завести в профиль с обеих сторон стопоры 1627 с открытым доводом (см. рисунок в пункте 1 "Комплектация"). Выбрать места для фиксации двери в открытом и закрытом положении и закрепить стопоры, закрутив вмонтированные шурупы.