

EXTREZA  
maniglie delle porte  
MADE IN ITALY



СКРЫТЫЙ МАГНИТНЫЙ СТОПОР  
НАКЛАДНОЙ МАГНИТНЫЙ УПОР  
СКРЫТАЯ МАГНИТНАЯ ЗАЩЕЛКА

MAGNUM

M-70 – M-73  
M-71 – M-72

- Быстрый монтаж
- Без врезки в пол
- Простая регулировка угла открывания

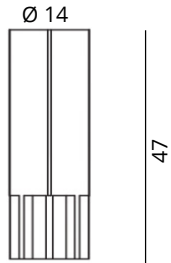


НЕВИДИМЫЙ МАГНИТНЫЙ ДВЕРНОЙ СТОПОР  
EXTREZA MAGNUM 2022

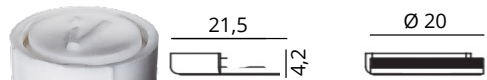
# МОДЕЛЬ М-71

## Описание:

- Монтаж ответной части на клеювую ленту
- Максимальное расстояние между полом и дверным полотном **8–14 мм**
- Ограничение по весу двери **40 кг**
- От пола до потолка расстояние **10 мм**
- Расстояние свыше 10 мм регулируется за счёт глубины врезки фиксатора
- Бесшумная работа за счёт силиконовой вставки

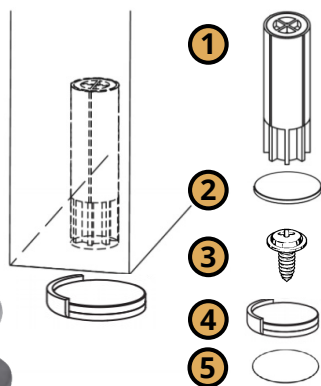


## Размеры



## Схема:

1. Фиксатор (врезается в полотно)
2. Магнит
3. Саморез
4. Монтажная панель для магнита
5. Клеювая крепежная лента



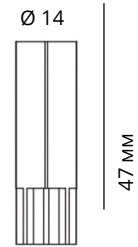
# МОДЕЛЬ М-72

## Описание:

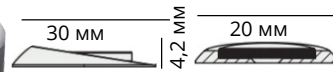
- Монтаж ответной части на клеювую ленту
- Дополнительное крепление через саморез (идет в комплекте)
- Максимальное расстояние между полом и дверным полотном **8–18 мм**
- Ограничение по весу двери **40 кг**
- От пола до потолка расстояние **10 мм**
- Расстояние свыше 10 мм регулируется за счёт глубины врезки фиксатора
- Бесшумная работа за счёт силиконовой вставки

## Цвета:

- Никель **F20**
- Белый **F26**
- Черный **F22**
- Полированная латунь **F01**

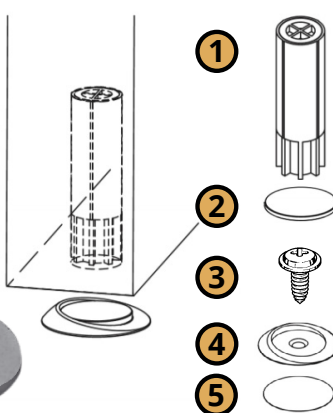


## Размеры:



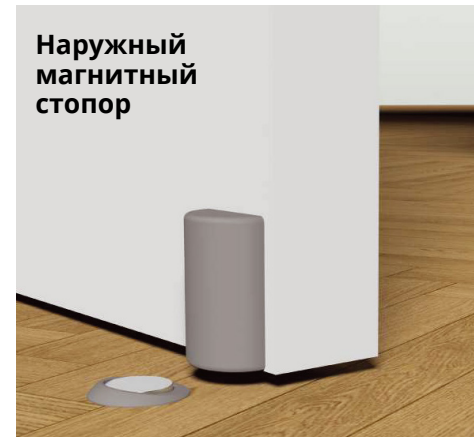
## Схема:

1. Фиксатор (врезается в полотно)
2. Магнит
3. Саморез
4. Монтажная панель для магнита
5. Клеювая крепежная лента



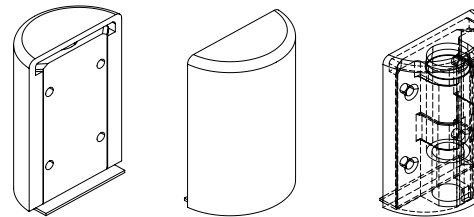
# МОДЕЛЬ М-73

## Стопор магнитная защелка наружная Extreza M-73 Magnum



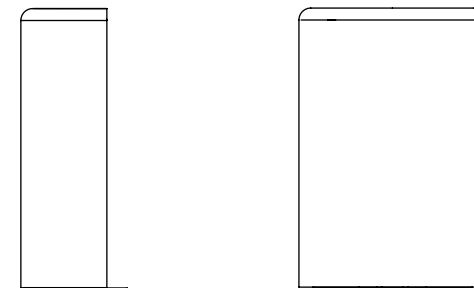
## Описание:

- Крепится на полотно двери с помощью клеювой ленты или на потайных шурупах



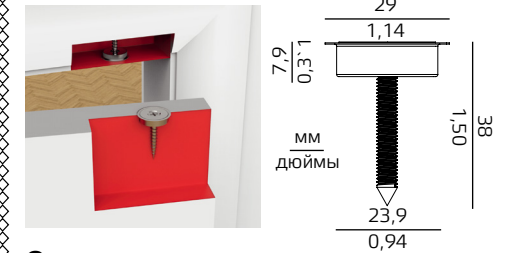
## Цвета:

- Матовый серый
- Черный
- Белый
- Полированная бронза



# МОДЕЛЬ М-70

## Скрытый магнитный фиксатор с возможностью регулировки



## Описание:

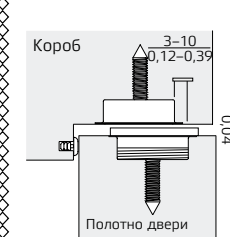
- М-70 фиксирует дверь в закрытом состоянии и имеет небольшие габариты.
- Состоит из двух монтажных блоков с неодимовыми магнитами.
- Бесшумный и невидимый стопор заменяет стандартный ригель при фиксации дверного полотна.
- Монтаж магнитного стопора предусматривает врезку в дверное полотно и дверную коробку.

## Для обеспечения правильной фиксации:

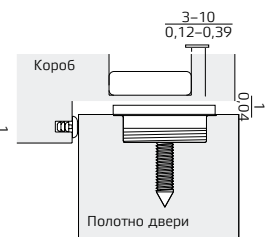
- Между магнитами должно оставаться расстояние минимум 1 мм
- Один магнит крепится на дверь, другой - на коробку двери с отступом примерно 10 мм от края
- Чтобы отрегулировать силу притяжения магнитов, закрутите или открутите винт
- В комплект входит одна покрывающая пластина цвета «матовый хром»

## Код 126507

## Стандартный монтаж



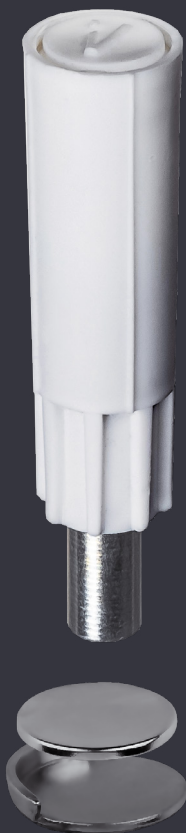
## Скрытый монтаж



# EXTREZA

maniglie delle porte

MADE IN ITALY



M-71

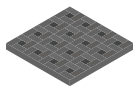
Новинка



Скрытый



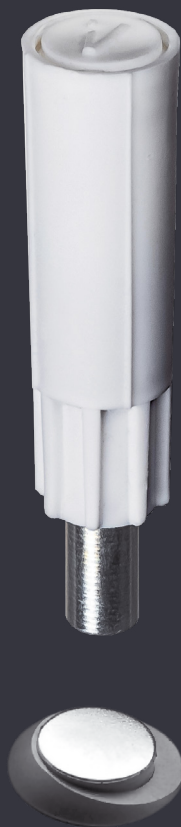
Магнитный



без врезки  
в пол



Быстрый  
монтаж



M-72

