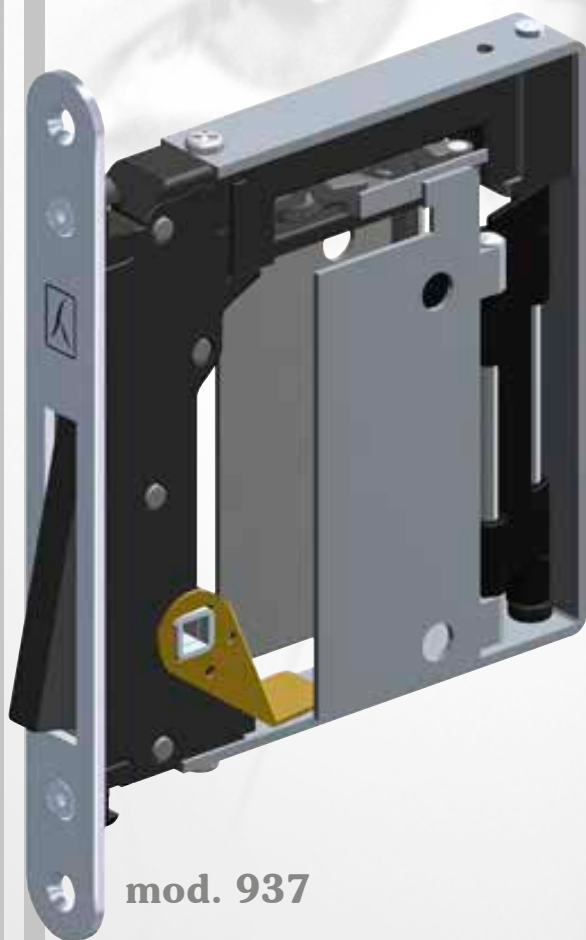
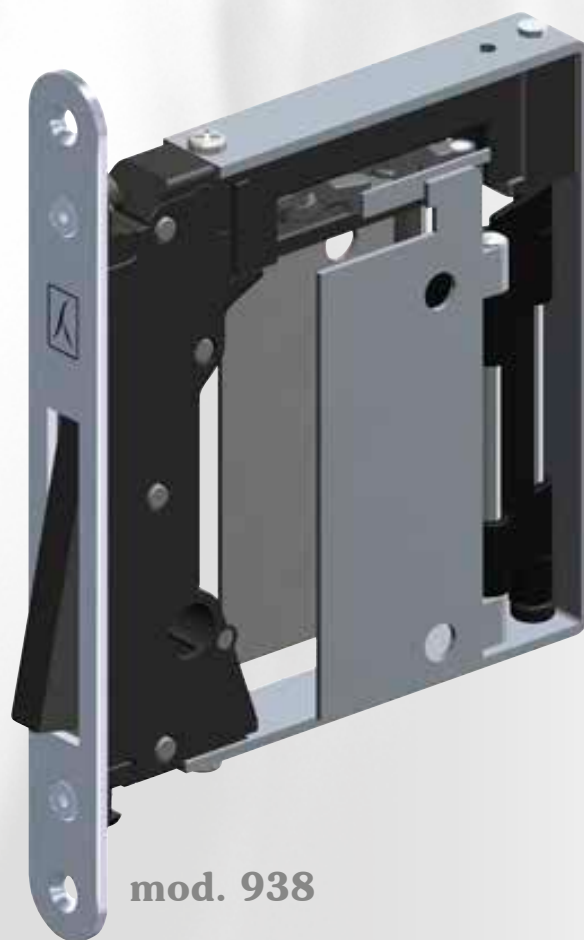




*and accessories*



mod. 937



mod. 938

**Bonaiti**

magnetic power



**Le serrature mod. 937 e mod. 938** sono le nuove nate della collezione B-no-ha. La profondità totale scende da 220 a 130 mm, lo spessore da 26 a 18 mm e le dimensioni del frontale da 240x28 a 190x22. Le nuove e pregiate finiture dei frontali consentono di abbinarla a tutti i tipi di colorazioni delle porte per creare abbinamenti sempre nuovi e ricercati.

**B-no-ha "mini"** si applica con facilità su tutte le porte e garantisce un design minimalista ma di sicuro effetto.

Le serrature possono essere abbinare alla tradizionale **contropiastra mod. 992** o alla nuova e **compatta mod. R95**, che consente una regolazione trasversale pur mantenendo dimensioni ridottissime. Il sistema **B-no-ha "mini"** può essere integrato con le apposite **placchette (Cover) in MDF o metallo e con il pomolo Cartel** nel caso delle versioni privacy mod. 937.

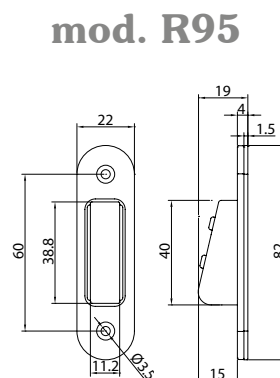
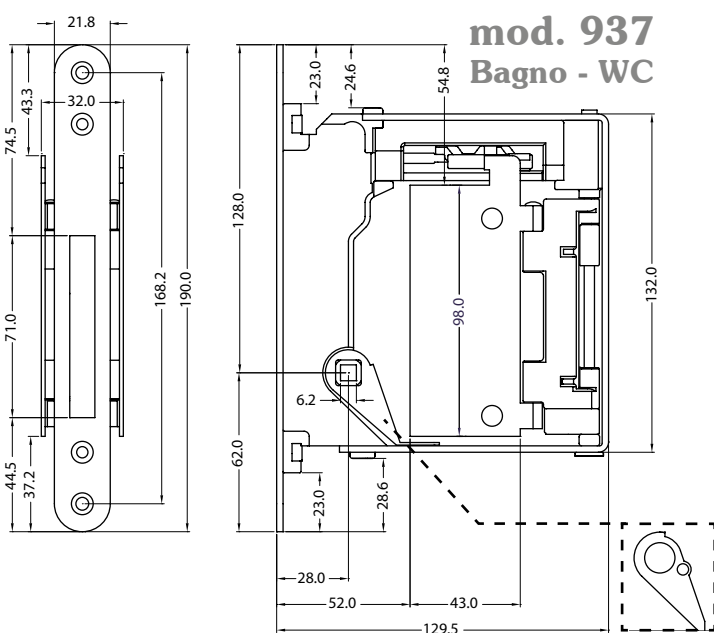
*The locks mod. 937 and mod. 938 are the new born in the B-no-ha collection. The total depth has been reduced from 230 mm to 130 mm, the thickness from 26 mm to 18 mm and the front plate from 240x28 mm to 190x 22mm.*

*With the new and precious finishes of the front plate the locks can be used with all types of door colours to create always new and sought combinations.*

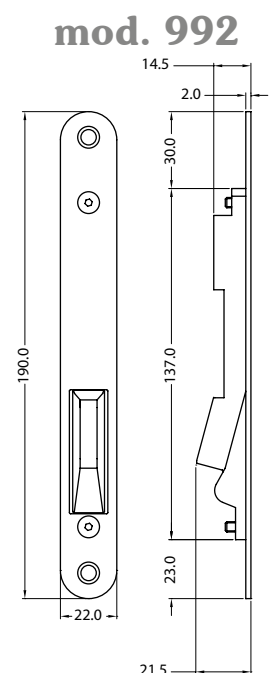
*B-no-ha "mini" can be easily applied to all doors and provides a minimalist but highly effective design.*

*The locks can be applied with the traditional striking plate mod. 992 or with the new compact mod. R95, which enables a transversal adjustment while maintaining reduced dimensions.*

*The system B-no-ha "mini" can be integrated with dedicated MDF or metal Cover plates, the privacy version art. 937 also with the Cartel knob.*



**mod. 938**  
**Passage**





Il pomolo Cartel è stato sviluppato appositamente per le serrature **B-no-ha “mini”**, per mantenere il look della porta il più minimalista possibile.

I materiali utilizzati per la realizzazione di questo prodotto sono stati progettati per non disturbare in nessun caso il corretto funzionamento del magnetismo che comanda il sistema della serratura.

E' disponibile nelle finiture Ottone Lucido Verniciato, Ottone Cromato Lucido e Inox Spazzolato.

*The Cartel Knob has been specially developed for the **B-no-ha “mini”** locks, to guarantee the minimalist look of the door.*

*The materials used for this product have been designed not to disturb the magnetism controlling the lock system.*

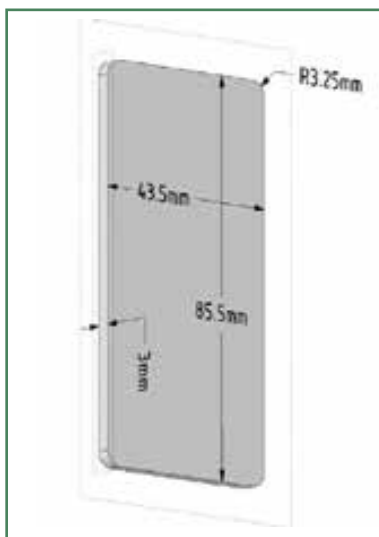
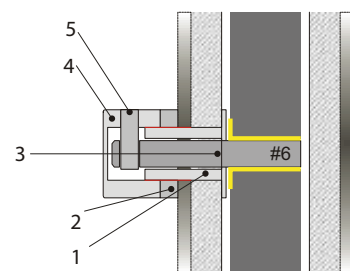
*It's available in Polished Varnished Brass, Polished Chromed Brass and Brushed Stainless Steel.*

### Montaggio

- Montare il componente 1
- Fissare saldamente il componente 2 su 1
- Inserire nella serratura il componente rettangolare 3
- NON assicurare il componente 4 su 1
- Terminare avvitando il componente 5 nel 4 in modo tale che il primo si trovi nell'apertura del componente

### Assembling

- Mount the component 1
- Firmly secure component 2 on 1
- Insert in the lock the rectangular component 3
- Don't secure component 4 on 1
- Finish by screwing the component 5 in 4 in such a way that the first is located in the component's opening



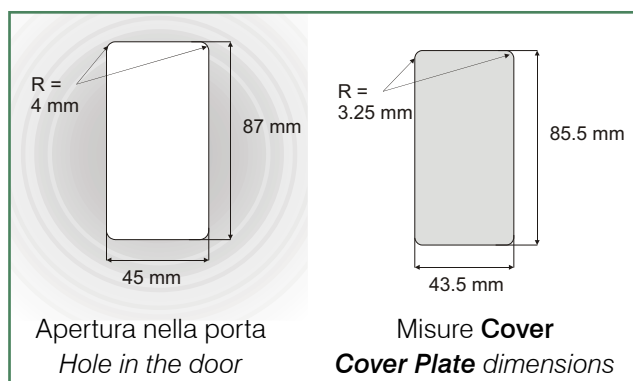
La **Cover** è progettata per integrarsi perfettamente a tutti i nostri sistemi **B-no-ha “mini”**, ed è disponibile in MDF e in metallo.

Le versioni in MDF (con colorazione neutra) sono poi verniciabili per le pareti raso muro, mentre le Cover metalliche sono disponibili nelle finiture Ottone Lucido Verniciato, Ottone Cromato Lucido e Inox Spazzolato. In questo modo si integra perfettamente il design della porta con le finiture dei frontali o del pannello porta utilizzato.

*The **Cover plate** is designed to integrate perfectly all our systems **B-no-ha “mini”** and is available in MDF and metal.*

*The MDF shall be painted together with the door, while the metal plates are available in Polished Varnished Brass, Polished Chromed Brass and Brushed Stainless Steel, perfectly matching the design of the door, the front plate or the door panel finishes.*

Finiture	Finishing
MDF con finitura del fondo	MDF with base finish
INOX spazzolato	Brushed INOX
Ottone Lucido Verniciato	Polished Varnished Brass
Ottone cromato lucido	Polished Chromed Brass



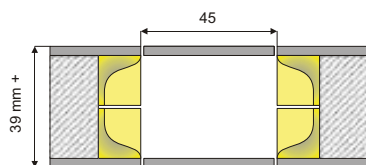


**B-no-ha Double** è il sistema di “maniglia” a scomparsa, utilizzabile sulle porte scorrevoli e scorrevoli a scomparsa. L’aspetto è il tutto e per tutto coerente con il sistema **B-no-ha “mini”** per porte a battente per un design uniforme sulle varie tipologie di porta. I diversi modelli consentono applicazioni su porte di spessori da 39 mm a oltre 48 mm. La Cover (optional) può essere in MDF, Ottone Lucido Verniciato, Ottone Cromato Lucido o Inox Spazzolato.

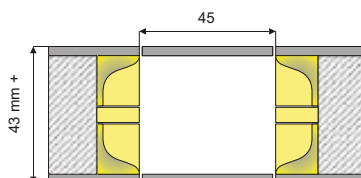
***B-no-ha Double** is a concealed “handle”, to be used on the sliding doors and concealed sliding doors. Looking exactly like system **B-no-ha “mini”** for rebated doors, it makes possible to integrate the design of various concealed components of furniture. The different models can be applied on doors of thickness from 39 mm to over 48 mm. The Cover Plate (optional) is available in MDF, Polished Varnished Brass, Chrome Polished Chromed Brass or Brushed Stainless Steel.*

### Dimensioni/Dimensions:

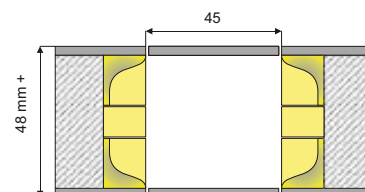
- Apertura nella porta/Hole in the door 87x45 mm
- Cover/Cover Plate 85.5x43.5 mm



ANOHANS200



ANOHANS205



ANOHANS210

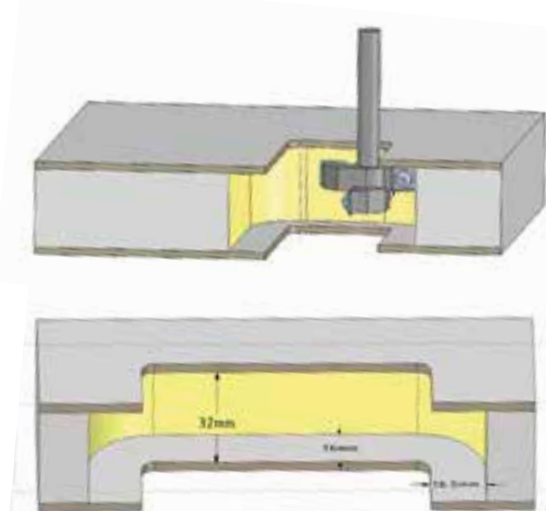
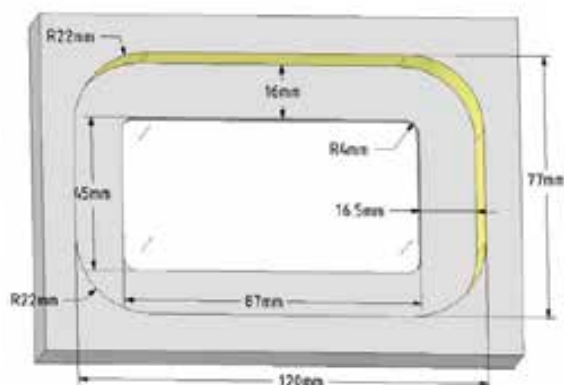


AFHW90395Z

## Tool 44 mm

L’utensile fresa da 44 mm di diametro è lo strumento ideale sulla macchine utensili per la creazione delle cave dell’alloggiamento dei vari sistemi **B-no-ha “mini”**, Single e Double. Utilizzando questo strumento sul pannello porta si riesce a creare in un solo percorso macchina la sagoma necessaria per alloggiare correttamente tutti i sistemi **B-no-ha “mini”**.

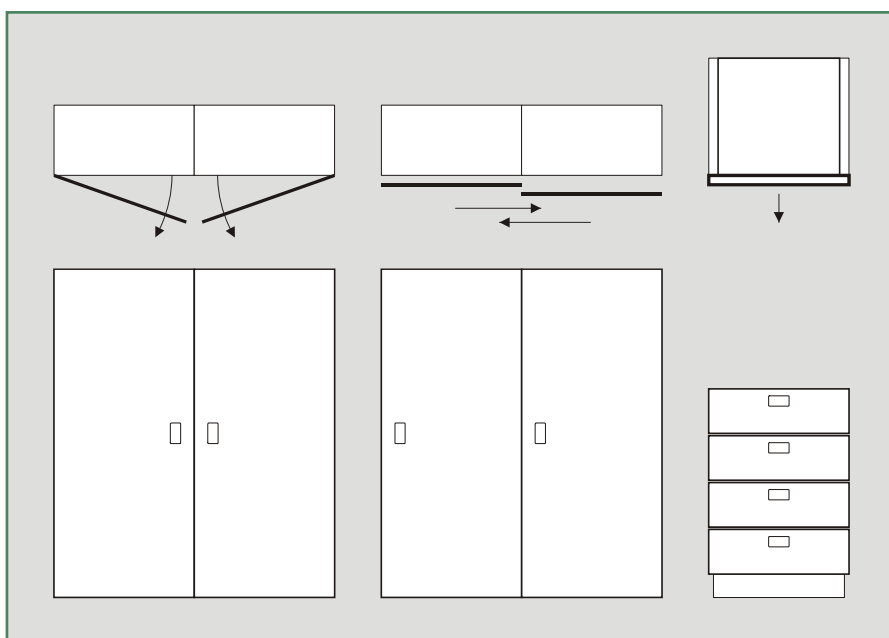
*This tool of 44 mm in diameter is ideal for the creation of the pit housing the various systems **B-no-ha “mini”**, Single and Double. By using this tool on the door panel you can create with a single step the shape necessary to properly install all systems **B-no-ha “mini”**.*





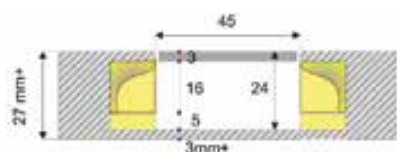
**B-no-ha Single** è il sistema di “maniglia” a scomparsa, utilizzabile sulle ante di armadi, cassetti, e nei sistemi porta che necessitano dell'appiglio per la chiusura solo da un lato dell'anta. L'aspetto è il tutto e per tutto coerente con il sistema **B-no-ha “mini”** per porte a battente e consente quindi di integrare il design dei vari elementi di arredo a scomparsa. La Cover (optional) può essere in MDF, Ottone Lucido Verniciato, Ottone Cromo Lucido o Inox Spazzolato.

***B-no-ha Single** is a concealed “handle”, to be used on the cabinets doors, drawers, and in the door systems that require the handhold for the closing only on one side. Looking exactly like system **B-no-ha “mini”** for rebated doors, it makes possible to integrate the design of various concealed components of furniture. The Cover plate (optional) is available in MDF, Polished Varnished Brass Polished Chromed Brass Coated, Chrome Polished Brass or Brushed Stainless Steel.*

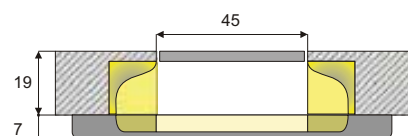
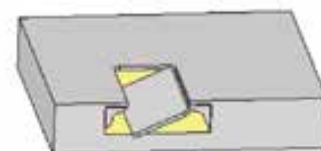
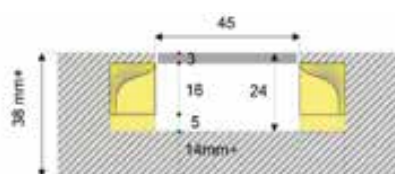


**Dimensioni/Dimensions:**

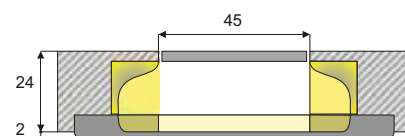
- Apertura nella porta  
Hole in the door 87x45 mm
- Cover/Cover Plate 85.5x43.5 mm



**ANOHANS105**



**ANOHANK250**





**BONAITI SERRATURE** s.p.a.

23801 Calolziocorte (LC)

via F.lli Bonacina, 20

tel. 0341.631500

fax 0341.631440

[www.bonaiti.it](http://www.bonaiti.it)

[bonaiti@bonaiti.it](mailto:bonaiti@bonaiti.it)